



### 烧嘴分类:

高速等温烧嘴/高速调温烧嘴/平焰烧嘴  
SFG0 烧嘴配有和烧嘴砖结合使用镍铍合金燃烧管  
SFGC 烧嘴配有碳化硅或者重结晶碳化硅套

### 技术特点:

燃烧完全，燃烧效率高，节能效果显著  
喷出速度：低速、中速、高速，最高可达 150m/s  
可高强度燃烧，容积热强度可达  $1.2 \times 10^4 \text{ Kcal/m}^3 \cdot \text{s}$ 。  
模块化设计，低 NOx 排放  
火焰出口喷射速度高，火焰刚性强  
高速脉冲烧嘴，直接点火及控制

### 适用行业:

用于罩式炉、台车炉、辊底式炉、步进炉、热处理炉  
用于各种工业窑炉及各类燃气加热装置  
钢铁行业、贵金属、有色金属盒轻质合金工业  
玻璃、耐火材料、陶瓷、搪瓷工业  
用于再燃烧装置、烘干设备和热风炉

### 应用:

加热方式：直接和间接  
控制方式  
连续式：空气过剩系数固定或空气流量固定  
间断式：开/关，大火/小火  
热风温度：20~550℃  
火焰形状：长焰、短焰、平焰  
燃气种类：天然气、液化气、焦炉煤气、燃油等  
火焰检测：电离监测、UV 探头监测

### 点火方式:

350KW 以下直接点火 350KW 以上用点火烧嘴点火

### 安装:

可安装在顶部或侧墙

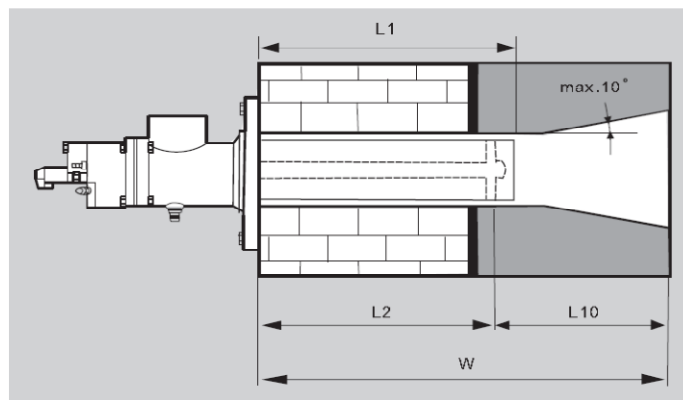
### 烧嘴火焰形状的分类

字母标识	火焰形状	调节范围			小火比例 $\lambda$	炉温 ℃	助燃空气温度 ℃
		连续	固定空气流量	大火/小火			
S	短焰	1:10	1:3	>1: 10	>1, 05	50-1350	20-250
L	长焰	1:10	1:4	1:10	>1, 3	500-1600	20-450
N	平焰	-	-	>1:10	>1, 05	50-1350	20-400



## 烧嘴选型说明

烧嘴型号	SFG0	A	80	H	B	100	/35
SFG0-配合烧嘴砖, 壳体铸造							
SFGC-配合碳化硅套, 壳体铸造							
SFZO-配合烧嘴转, 壳体焊接							
SFZC-配合碳化硅套, 壳体焊接							
A-碳化铝壳体 (只提供90KW)							
<b>烧嘴喷口尺寸 (mm)</b>							
50--对应功率40KW		65--对应功率90KW					
80--对应功率150KW		100--对应功率230KW					
125--对应功率320KW		140--对应功率450KW					
165--对应功率630KW		200--对应功率1000KW					
<b>火焰形状</b>							
L=长焰	S=短焰	N=平焰					
<b>燃气类型</b>							
B=天然气	G=丙烷/丁烷	D=城市煤气					
M=丁烷, 丁烷/丙烷, 丙烷							
<b>燃烧管长度mm (L1)</b>							
50, 100, 150, 200, 250, 300.....							
<b>烧嘴头位置mm (L2)</b>							
35, 85, 135, 185, 235, 285.....							

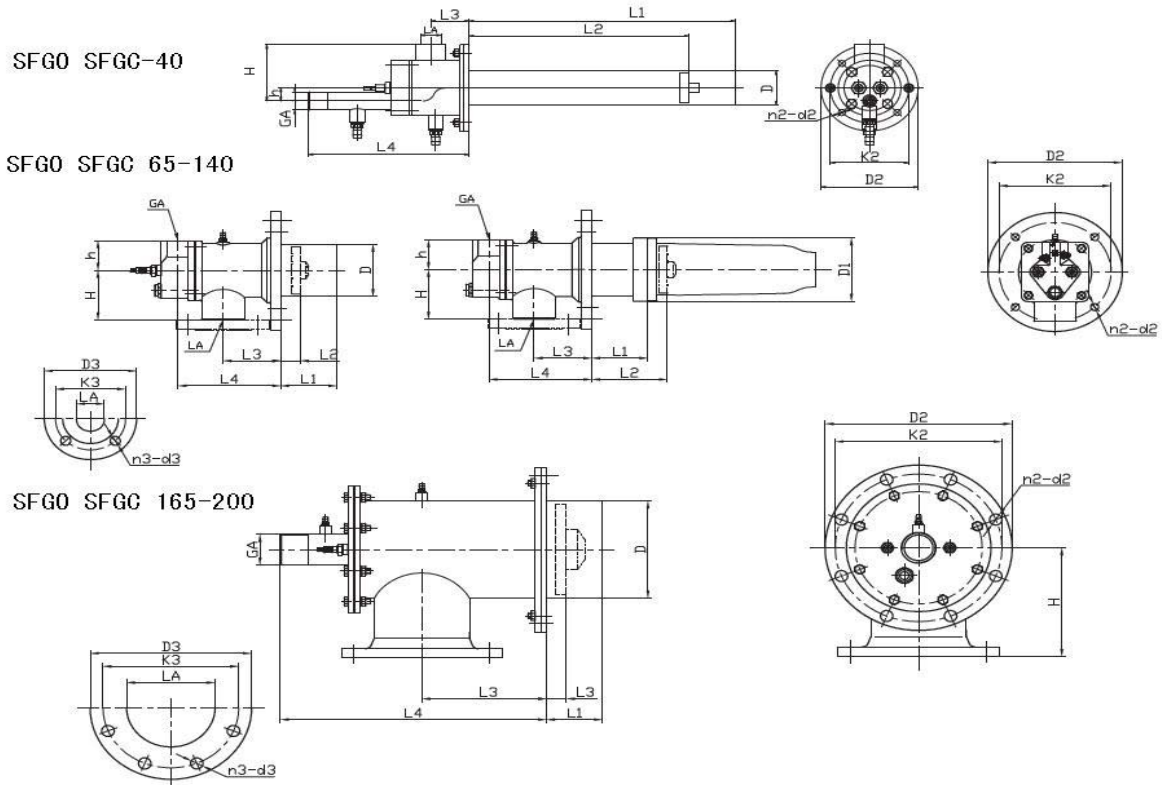


### 备注:

- 1、烧嘴长度 L1 即为烧嘴管长度, 烧嘴芯插入深度为  $L2=W-L10$
- 2、平焰 (N)、短焰 (S) 烧嘴延长管  $L1=L2+15\text{mm}$ 。
- 3、长焰 (H) 烧嘴管  $L1=L2+65\text{mm}$
- 4、烧嘴管长度以 50mm 单位递增, 由耐热钢制成。



### 安装尺寸图



### 参数表

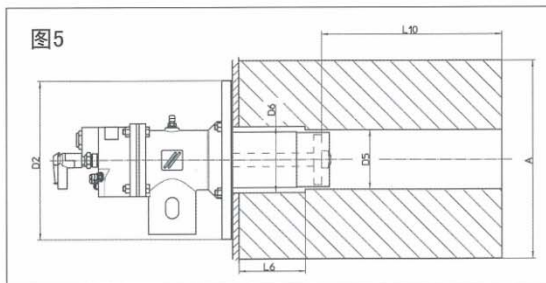
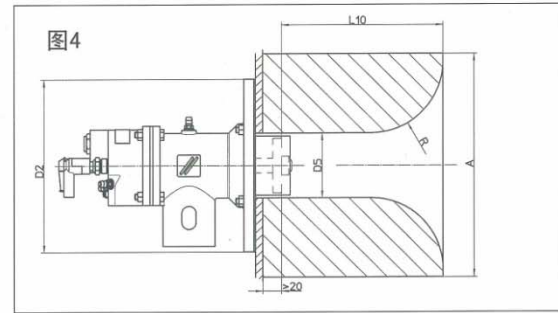
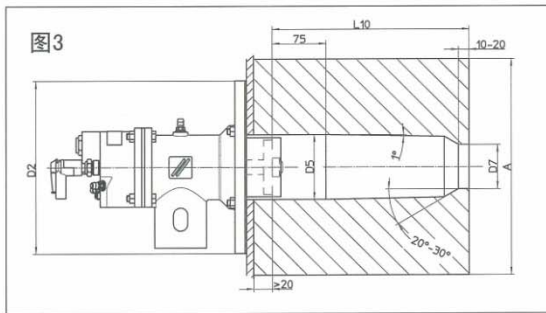
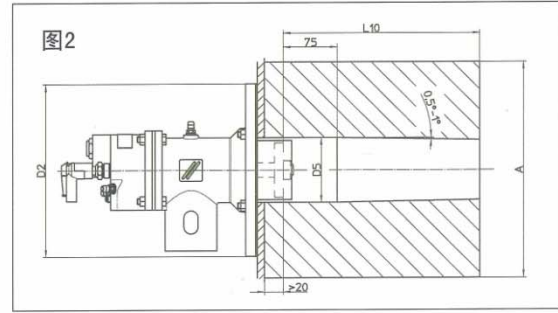
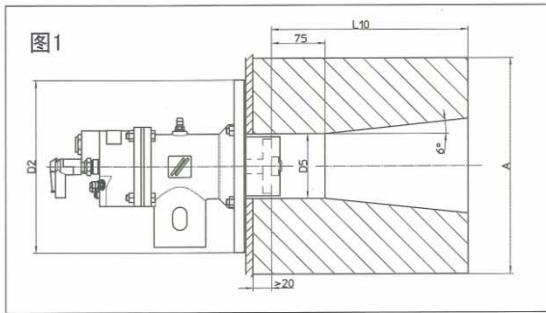
型号	规格	最大功率max kw	尺寸															
			D*	D1**	GA	LA	H	h	L3	L4	D2	K2	n2	d2	D3	K3	n3	d3
SFG0	40	20	40	-	Rp1/2	Rp1/2	50	15	39	164	099	080	4	07	-	-	-	-
SFG0	50	40	50	-	Rp3/4	Rp1 1/2	60	48	73	147	0196	0165	4	012	-	-	-	-
SFG0	65	90	65	-	Rp3/4	Rp1 1/2	60	48	73	147	0196	0165	4	012	-	-	-	-
SFG0	80	150	85	-	Rp3/4	Rp2	112	57	90	175	0240	0210	4	014	-	-	-	-
SFG0	100	230	102	-	Rp1	Rp2	100	60	103	183	0240	0200	4	014	-	-	-	-
SFG0	125	320	127	-	Rp1 1/2	DN65	135	73	119	147	0270	0240	4	014	0185	0145	4	018
SFG0	140	450	140	-	Rp1 1/2	DN80	150	80	130	270	0300	0240	4	014	0200	0160	8	018
SFG0	165	630	168	-	Rp1/2	DN100	220	-	166	366	0285	0265	4	014	0220	0180	8	018
SFG0	200	1000	194	-	R2	DN150	217	-	220	470	0330	0295	8	022	0285	0240	8	022
SFG0	1500	1500	238	-	RP2	DN200	270	-	283	575	0395	0350	8	023	0340	0295	-	-
SFG0	3000	3000	268	-	RP2 1/2	DN250	350	-	383	701	0505	0460	8	023	0405	0355	-	-
SFG0	5000	5000	322	-	RP3	DN300	450	-	478	841	0615	0585	8	023	0520	0470	-	-
SFGC	40	20	42	-	Rp1/2	Rp1/2	50	15	39	164	099	080	4	07	-	-	-	-
SFGC	50	40	52	86	Rp3/4	Rp1 1/2	60	48	73	147	0196	0165	4	012	-	-	-	-
SFGC	65	10, 25, 50, 60, 70, 90	-	96	Rp3/4	Rp1 1/2	60	48	73	147	0196	0165	4	012	-	-	-	-
SFGC	80	105, 150	-	114	Rp3/4	Rp2	112	57	90	175	0240	0210	4	014	-	-	-	-
SFGC	100	90, 160, 180, 200, 230	-	128	Rp1	Rp2	100	60	103	183	0240	0200	4	014	-	-	-	-
SFGC	125	250, 320	-	158	Rp1 1/2	DN65	135	73	119	147	0270	0240	4	014	0185	0145	4	018
SFGC	140	270, 320, 360, 450	-	168	Rp1 1/2	DN80	150	80	130	270	0300	0240	4	014	0200	0160	8	018
SFGC	165	630	168	-	Rp1 1/2	DN100	220	-	166	366	0285	0265	4	014	0220	0180	8	018
SFGC	200	1000	194	-	R2	DN150	217	-	220	470	0330	0295	8	022	0285	0240	8	022



### 功率及其他参数（燃料为天然气）

型号	陶瓷套管	功率 KW	烧嘴头	火焰长度cm	燃气压力mbar	助燃空气 mbar	出口速度m/s
SFG0 50	-	40	S	20-22	27	25	15
SFG0 50	-	40	L	18-35	35	40	50
SFG0 65	-	90	S	20-23	40(27)	42(38)	20
SFG0 65	-	90	L	30-55	27(18)	34(30)	65
SFG0 65	-	90	N	-	53	31	-
SFG0 80	-	150	S	20-40	24	28	20
SFG0 80	-	150	L	60-90	22	25	70
SFG0 80	-	150	N	-	43	35	-
SFG0 100	-	230	S	20-55	30	33	20
SFG0 100	-	230	L	40-100	23	30	70
SFG0 100	-	230	N	-	40	40	-
SFG0 125	-	320	S	40-90	25	25	20
SFG0 125	-	320	L	70-135	32	34	40
SFG0 140	-	450	S	35-65	33	18	60
SFG0 140	-	450	L	60-120	40	28	70
SFG0 140	-	450	N	-	58	36	-
SFG0 165	-	630	S	10-50	33	40	20
SFG0 165	-	630	L	70-120	40	23	70
SFG0 165	-	630	N	-	31	36	-
SFG0 200	-	1000	S	10-60	26	40	25
SFG0 200	-	1000	L	110-240	20	42	80
SFG01500	-	1500	S	50-100	26	40	25
SFG01500	-	1500	L	110-250	20	42	80
SFG03000	-	3000	S	50-110	26	40	25
SFG03000	-	3000	L	140-260	20	42	80
SFGC 50	B028	30	S	10-16	33	30	110
SFGC 50	B028	30	L	12-20	13	18	100
SFGC 65	B040	60	S	17-25	32(35)	28(20)	105
SFGC 65	B040	60	L	20-33	22(15)	20(20)	100
SFGC 80	B040	105	S, L	30-40	40	35	180
SFGC 80	B050	105	L	30-45	22	18	105
SFGC 80	B080	150	N	-	43	35	-
SFGC 100	A082	180	S	30-50	30	25	75
SFGC 100	A082	180	L	45-60	24	18	70
SFGC 100	A100	230	N	-	40	40	-
SFGC 125	A125	320	S	40-90	25	25	20
SFGC 125	A125	320	L	70-135	32	34	40
SFG0 125	A125	320	N	-	45	34	-
SFGC 140	B085	320	S	40-60	32	23	125
SFGC 140	B085	320	L	40-80	30	20	120
SFGC 140	A120	360	S	30-80	30	14	70
SFGC 140	A120	360	L	40-90	30	20	65
SFGC 140	A140	450	N	-	58	36	-
SFGC 165	A165	630	S	10-50	33	40	20
SFGC 165	A165	630	L	70-120	40	23	-
SFGC 165	A165	630	N	-	50	50	-
SFGC 200	A200	1000	S	10-60	26	40	25
SFGC 200	A200	1000	L	110-240	20	42	80
SFGC 200	A200	1000	N	-	50	50	-

### 烧嘴砖外形图



★ 如有其它要求，请来电，我们尽力满足您的要求。



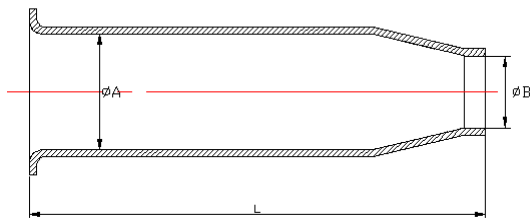
### 碳化硅套选型

TSC碳化硅陶瓷套管			形状	A	B (mm)	L (mm)
TSC	50	A035-300/35	A	56	35	315
TSC	50	B020-300/135	B	56	20	315
TSC	50	B028-300/35	B	56	28	315
TSC	65/50	B020-200/35	B	55	20	215
TSC	65/50	B025-200/35	B	55	25	215
TSC	65	A048-200/35	A	69	48	215
TSC	65	A048-200/135	A	69	48	315
TSC	65	A048-200/35	A	69	48	315
TSC	65	B033-200/35	B	69	33	215
TSC	65	B033-300/135	B	69	33	315
TSC	65	B033-300/35	B	69	33	315
TSC	65	B033-500/335	B	69	33	515
TSC	65	B040-200/35	B	69	40	215
TSC	65	B040-300/135	B	69	40	315
TSC	65	B040-300/35	B	69	40	315
TSC	80	A064-250/35	A	87	64	265
TSC	80	B040-250/35	B	87	40	265
TSC	80	B050-250/35	B	87	50	265
TSC	80	B033-250/35	B	87	33	265
TSC	100	A082-300/35	A	104	82	320
TSC	100	B040-300/105	B	104	40	315
TSC	100	B050-250/35	B	104	50	265
TSC	100	B050-300/35	B	104	50	320
TSC	100	B065-250/35	B	104	65	265
TSC	100	B065-300/35	B	104	65	320
TSC	125	A100-300/35	A	127	100	315
TSC	125	B066-300/35	B	127	66	315
TSC	125	B075-300/35	B	127	75	315
TSC	140	A120-300/35	A	142	120	315
TSC	140	A127-400/235...B	A	142	127	415
TSC	140	A127-500/335...B	A	142	127	515
TSC	140	B055-300/35	B	142	55	315
TSC	140	B070-300/35	B	142	70	315
TSC	140	B085-300/35	B	142	85	315
TSC	165	A154-300/35	B	168	154	315
TSC	165	A154-400/235...B	A	171	154	415
TSC	165	A154-500/335...B	A	171	154	515
TSC	200	A180-300/35	A	197	180	315
TSC	200	A180-450/235...B	A	197	180	265
TSC	200	A180-550/335...B	A	197	180	565

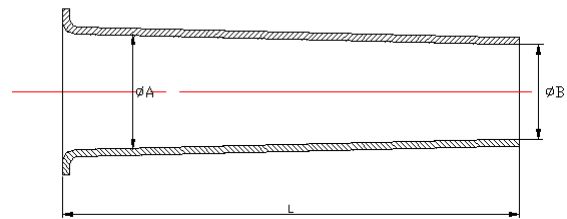


碳化硅套管型号	TSC	100	B	65	-300	100	-1350
套管型号							
烧嘴喷嘴尺寸							
套管形状: A=锥形, B=缩口型							
套管出口直径: D4(mm)=020--180							
套管长度: L8(mm)=200--500							
烧嘴头位置: L9(mm), 35, 85, 135, 185, 235, 335.....							
碳化硅套管耐温: SI=1350, 1500							

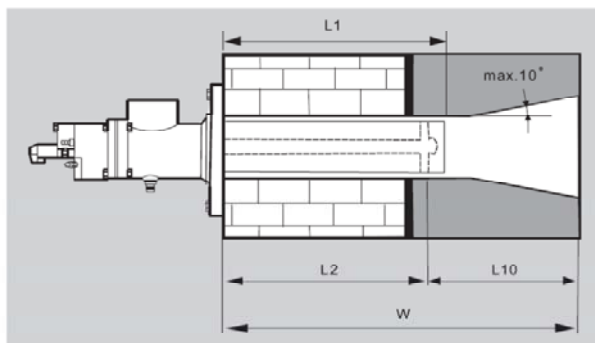
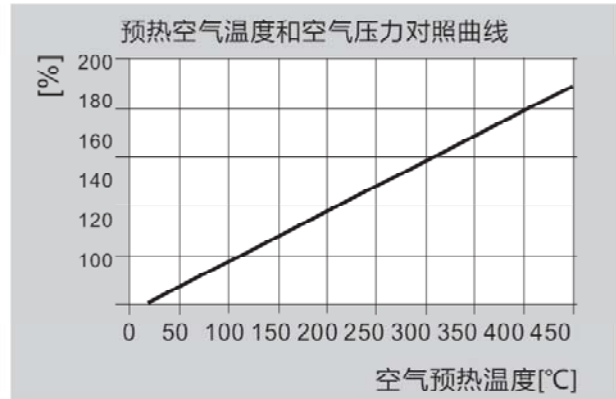
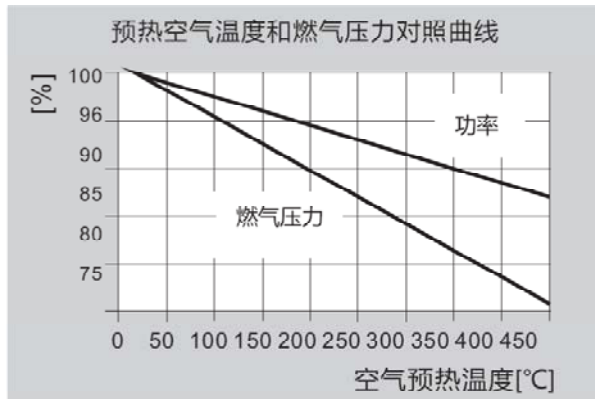
碳化硅套管A型



碳化硅套管B型



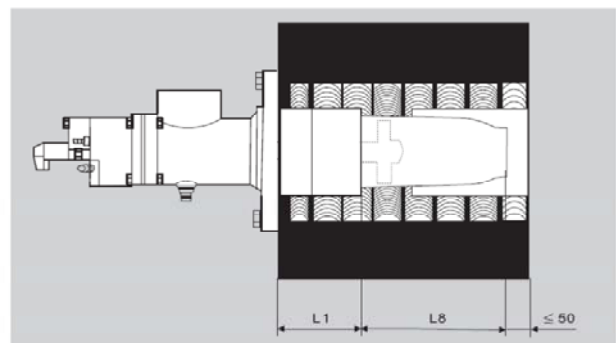
燃烧相关参数



SiO烧嘴的烧嘴管长度

根据烧嘴头的类型不同, 烧嘴管的长度为:

- R、K型烧嘴头:  $L1 = L2 + 15 \text{ mm}$ ,
- H型烧嘴头:  $L1 = L2 + 65 \text{ mm}$ .



SiC烧嘴的烧嘴管长度

烧嘴插入深度为钢制烧嘴管和陶瓷套管长度之和 ( $L1 + L8$ )。选择此长度时应保证喷嘴在炉壁内, 离炉壁距离最大不超过50mm。